

# ▶ POSEIDON SU30

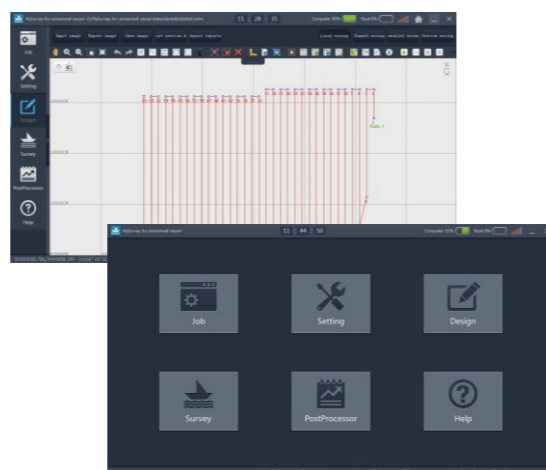
## 新一代智能无人船

### 软件

#### 船控软件

地面控制站软件，拥有自动航行的核心技术。该软件支持无人船任务规划、航线管理、状态显示、数据管理等。静水情况下达到0.1m的跑线精度，2级海况下跑线精度误差不超过1m。

在高精度GNSS、接收机和船控软件的加持下，SU30可以在自主完成设定任务后自动返航，沿规划的航线精准航行，可实现多种导航模式自由切换。

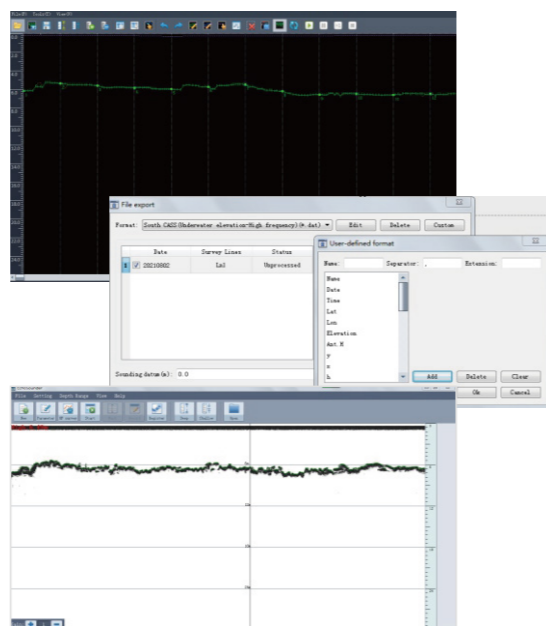


#### 自由行

自由行软件是一款单通道测深仪测量软件，支持windows操作系统。操作便捷易懂、运行稳定、专业和多种功能的特性使得自由行成为最受广泛应用的水文测量软件之一。

自由行支持所有类型的GNSS接收机，支持多种设备传感器的改正功能，例如声速剖面仪、潮位仪、姿态仪等。自由行可以处理这些设备所采集的数据，并直接输出水下地形点的坐标数据。

自由行支持客户自定义数据格式输出，导出数据方便。数据后处理功能可以改正坐标系统参数问题，让用户更方便地进行数据后处理。

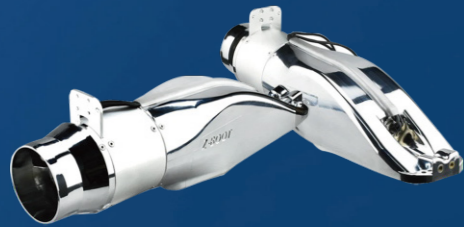


敬请关注科力达官方微信

地址：广州市天河区思成路39号地理信息产业园8楼

电话：020-22131700 传真：020-22131709

网址：www.kolida.com.cn 邮箱：kolida@163.com



### 双涵道式推进器

模块化可拆卸推进器，金属构造，耐腐蚀，安装简便且牢固。不勾渔网和塑料袋，上岸后易清洁，防水级别IP68。



### 360°全视角

摄像头位于船头，可以更好的观察目标水域周围的测量环境，相比普通的摄像头，它的视野更加宽广，能同时覆盖到更多的目标物体，视频画面更加连贯且物体更加清晰可辨。



### 模块化设计

船身采用模块化设计，有较高的独立性，标配科力达测深仪KDE-18S，可选配KDE-19S、声学多普勒流速剖面仪等水下测量设备，推进器、摄像头、电池等都可轻松拆卸，极大提高了售后服务效率。



### 手持遥控

云卓M12手持遥控器，采用无线通讯，拥有强大的传输链路和内置智能数传，提高了弱信号的通讯能力同时，也增加了遥控数传距离和稳定性。最大通讯距离可达2KM，防水级别IP65。



Poseidon SU30是新一代高智能无人船。模块化的设计给终端用户和厂家都带来了便利，有效的提高了工作效率。船型小巧，极大地缩小了测量地域和环境带来的限制，使得它能在测绘、水文和水质监测等领域都占有一席之地。它可以根据终端客户的需求，实现完全的定制化服务，帮助客户找到一款最适合自己的水上测量产品。

## 参数

船体	
尺寸 (长×宽×高)	1205mm × 560mm × 440mm
重量 (单船体)	7kg
抗风浪等级	2级海况 浪高：0.1-0.5m， 风速：3.4-5.4m/s
材质	高强度碳纤维玻璃钢复合材料
吃水深度	≤15cm
最大航速	6m/s
通讯	
方式	网桥 5.8G, 手持遥控 2.4G, LTE 4G (选配)
最大遥控距离	2KM

电池	
类型	聚合物锂电池
电压/容量	29.4V 35Ah
续航时间	2-6小时
防水等级	IP68
视频系统	
分辨率	1920 × 1080
红外距离	≥20m
聚焦模式	自动/半自动/手动
数字变倍	16倍
防水等级	IP65