

配置	详细指标	
测量性能	信号跟踪	1598通道;BDS-2:B1I、B2I、B3I;BDS-3:B1I、B3I、B1C、B2a、B2b;GPS:L1C/A,L2P,L2C,L5,L1C*;GLONASS:G1,G2,G3*;Galileo:E1,E5b,E5a,E5 AltBoc*,E6c*;SBAS:L1C/A,L5*;QZSS:L1、L2C、L5;IRNSS:L5*
	GNSS特性	定位输出频率 1Hz~20Hz;初始化时间 小于10秒;初始化可靠性 >99.9%;全星座接收技术,能够支持来自所有现行的和规划中的GNSS星座信号;高可靠载波跟踪技术,提高载波精度,提供高质量原始观测数据;智能动态灵敏度定位技术,适应各种环境变换,适应恶劣、远距离定位环境
定位精度	静态GNSS测量	平面:±(2.5mm+0.5×10 ⁻⁶ D) 高程:±(5mm+0.5×10 ⁻⁶ D) (D为所测量的基线长度,单位为mm)
	实时动态测量	平面:±(8mm+1×10 ⁻⁶ D) 高程:±(15mm+1×10 ⁻⁶ D) (D为所测量的基线长度,单位为mm)
惯导系统 / 传感器	惯导倾斜测量	内置IMU惯性测量传感器,支持惯导倾斜测量功能,根据对中杆倾斜方向和角度自动校正坐标
	倾斜角度	0°~60°
	倾斜补偿精度	1.8米杆;RMS:8 mm + 0.7 mm/°tilt (tilt为倾斜角度)
	IMU更新率	200HZ
	温度传感器	内置温度传感器,采用智能温控技术,实时监控与调节主机温度
操作系统 / 用户交互	操作系统 / 按键	Linux, 电源键
	指示灯	4指示灯设计, 卫星灯、差分信号灯、蓝牙灯、电源灯
	wed交互	内置Web UI管理后台,支持Wi-Fi和USB模式访问接收机内置Web UI管理页面,实时监控主机状态,自由配置主机
	语音	iVoice智能语音技术,智能状态播报、语音操作提示;默认支持中文、英语、韩语、俄语、葡萄牙语、西班牙语、土耳其语
	二次开发	提供二次开发包,开放OpenSIC观测数据格式以及交互接口定义用于二次开发
硬件	尺寸 / 重量	直径156mm×高78mm, 1.3KG
	材质 / 防摔	镁合金, 抗2米随杆跌落
	温度	工作温度:-45 °C ~ +75 °C。存储温度:-55 °C ~ +85 °C
	湿度	抗100%冷凝
	防护等级	防水:1m浸泡,IP68级。防尘:完全防止粉尘进入,IP68级
电气	电源	6-28V宽压直流设计, 带过压保护
	电池	可拆式双电池设计, 支持热插拔, 电压:7.4V, 3400mAh/块
	电源解决方案	经典续航时间大于20小时, 支持电源棒, 充电宝供电
通讯	I/O端口	5芯LEMO口(外接电源接口+RS232);Type-C接口(充电及数据传输);1个电台天线接口;Micro SIM卡卡槽(中卡)
	电台	电台工作频率:410-470MHz;支持电台中继功能:收到的电台信号可以再次转发出来供其它设备使用;支持网络路由功能:收到的网络信号可以以电台信号转发出来供其它设备使用;通讯协议:Farlink、SOUTH、TrimTalk450S、ZHD、HUACE
	4G全网通	基于Linux平台的智能PPP拨号技术, 自动实时拨号、工作过程中持续在线;内置网络天线;配备4G全网通高速网络通讯模块, 兼容各种CORS系统接入
	蓝牙	BT4.1 (BR/EDR+BLE) 蓝牙标准
	NFC无线通信	采用NFC无线通信技术, 手簿与主机触碰即可实现蓝牙自动配对(需手簿同样配备NFC无线通信模块)
WiFi	标准	802.11 b/g/n标准
	WiFi热点	具有WiFi热点功能, 任何智能终端均可接入接收机, 对接收机功能进行丰富的个性化定制;工业手簿、智能终端等数据采集器可与接收机之间通过WiFi进行数据传输
	WiFi数据链	接收机可接入WiFi, 通过WiFi进行差分数据播发或接收
数据存储 / 传输	数据存储	8G内置固态存储器, 自动循环存储(存储空间不够时自动删除最早数据);丰富的采样间隔, 最高支持20Hz的原始观测数据采集
	数据格式	静态数据格式:南方STH、Rinex2.01和Rinex3.02等多种格式;差分数据格式:RTCM3.0,RTCM3.2;GPS输出数据格式:NMEA 0183、PJK平面坐标、二进制码;网络模式支持:VRS、FKP、MAC, 支持NTRIP协议

*数据来自于科力达产品实验室,具体情况以当地实际使用情况为准。

天行 1

全能RTK测量系统



广州南方测绘科技股份有限公司

地址:广州市天河智慧城思成路39号南方测绘地理信息产业园
电话:020-22131700 邮编:510663

400-7000-700
全国统一服务热线

科力达RTK
开机秒固定

KOLIDA®
科力达

天行 1

全功能 RTK 测量系统

每一次冒险
都是向上的渴望
匠科技之器
触碰想象, 探测真实
执强大之RTK
测天绘地, 探幽经纬
成就每一个改变时代的量度
天行以高能, 与你携手启程
挑战“不可能”
塑造“不可能”



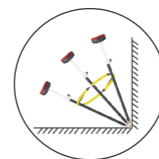
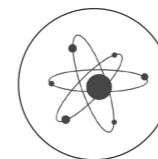
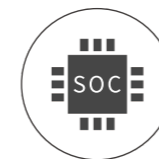
非凡性能, 开机秒固定

新一代北斗高精度SOC芯片, 加持ROS系统, 性能更强悍, 采用三频超宽巷技术与动态在航技术, 实现定位的秒级固定。

全星座全频点接收, 全面支持北斗三号, 支持5星16频信号解算, 瞬时卫星颗数50+, 遇上遮挡环境固定也无忧。

专属模式, 省去繁琐的设置步骤, 点击“秒”悬浮图标, 主机自动匹配到相应工作模式, 直连高精度CORS, 立即达到固定解。

科力达第四代惯导倾斜测量技术, 免校正, 低延迟, 不受磁场干扰。60°倾斜测角、200Hz高频率, 可根据对中杆倾斜方向和角度自动校正坐标, 无需严格对中, 提杆即测, 比传统测量效率提升30%。



天行 1

全能 RTK 测量系统



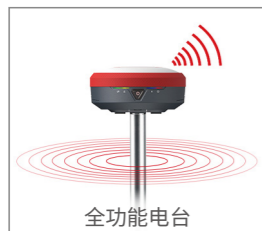
全能智联 拓展无尽可能

全能电台

- 高性能收发一体化电台, 基于全新Farlink电台通讯技术, 实现内置电台10km发射、15km以上超远距离接收;
- 摆脱电瓶、脚架等沉重负担, 单主机就能实现远距离作业, 作业更轻便;
- 整体功耗更低, 发送相同数据量, 功耗比传统电台降低60%, 满足基站10小时发射作业。
- 基站智能锁定, 基于Farlink“即迅”协议, 采用一对一信号跟踪锁定技术, 能实现对目标基站信号持续跟踪锁定, 杜绝串频、干扰问题。

蓝牙

- BT4.1 (BR/EDR+BLE) 蓝牙标准超长距离蓝牙, 采用高效稳定的数据传输技术, 信号传输稳定, 兼容2.1标准, 应用便利灵活。



4G全网通

- 基于Linux平台的智能PPP拨号技术, 自动实时拨号, 工作过程中持续在线, 配备4G全网通高速网络通讯模块, 兼容各种CORS系统接入

WIFI

- 802.11 b/g/n标准, 具有WIFI热点功能, 任何智能终端均可接入接收机, 对接收机功能进行丰富的个性化定制; 工业手簿、智能终端等数据采集器可与接收机之间通过WIFI进行数据传输。
- 内置Web UI管理后台, 支持Wi-Fi和USB模式访问接收机内置Web UI管理页面, 实时监控主机状态, 自由配置主机。

精微设计 尽显金刚之艺

独特星环设计

- 顶盖采用标志性星环设计, 这来源于宇宙的设计灵感, 令科技与艺术环环相扣。细纹哑光白色上盖, 搭配钻石纹理胶圈, 底部自带金属光泽, 贯穿式多色灯条搭配三角背光实体按键, 处处彰显“小金刚”科技之美。

外置双电池

- 采用外置双电池设计, 支持热拔插, 不断电作业;
- 智能省电机制, 移动站20h超长续航, 相比较传统RTK, 续航提升30%;
- 支持电瓶及充电宝供电方案, 满足更高强度作业需求; 电池仓三重防跌+合页式包裹设计, 更加安全牢固。

Type-C接口

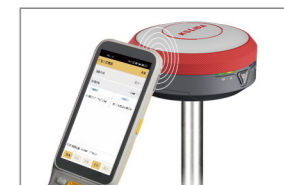
- 采用Type-C接口设计, 支持数据传输及供电。上传下载, 应急充电, 让RTK体验再进一步。

NFC闪触配对

- 采用NFC无线通信技术, 手簿与主机触碰即可实现蓝牙自动配对 (需手簿同样配备NFC无线通信模块)。

内外置SIM卡

- 实时提供网络资源, 随时可用, 更安全, 保障主机网络作业持续在线。预留外置SIM卡方案, 多一种选择。



智能服务 测绘行云流水



智能数据链

- 采用智能连接技术,实现基站一键双发射作业,移动站一键即可完成与基站的匹配,同时可根据作业环境自动选择最优信号;
- 一键即可完成移动站与基站的匹配工作,省去繁琐的网络、电台配置,人人皆可上手RTK。

智能存储

- 8G内置固态存储器,自动循环存储(存储空间不够时自动删除最早数据);
- 多种存储格式存储,南方STH、Rinex2.01和Rinex3.02;
- 丰富的采样间隔,最高支持20Hz的原始观测数据采集;
- 数据双备份,外业测量数据可同时存储在手簿和主机内,有效避免数据丢失。

智能温控

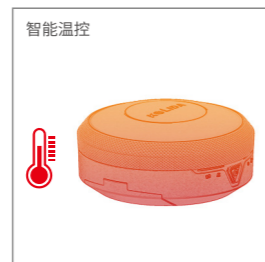
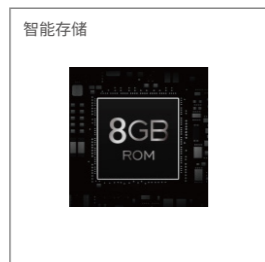
- 内置多个温度传感器,采用智能温控技术,实时监控与调节主机温度。

智能语音

- 内置高清语音,一键播报主机模式,智能提醒主机状态。配合按键使用,操作更简单。默认支持中文、英语、韩语、俄语、葡萄牙语、西班牙语、土耳其语。

基站移动提醒

- 内置倾斜姿态模块,能时刻判读主机姿态信息,当基站发生移动时,手簿自动提醒,及时调整校正。



新型配备,外业轻装从简

新一代全能型C10手簿

- 5.5英寸显示屏,测量图更全面直观,强光底下清晰可见;
- 九宫格键盘,支持快捷操作,定制输入法,使用更便捷;
- 8核处理器,Android12操作系统,运行流畅更高效;
- 7000mAh大容量锂电池,15小时超强续航;
- 内置 eSIM卡,3年免流量,告别繁琐办卡,开机就上网;
- IP68级防尘放水,1.5m抗跌落,适应恶劣环境的严苛考验。

C10手簿



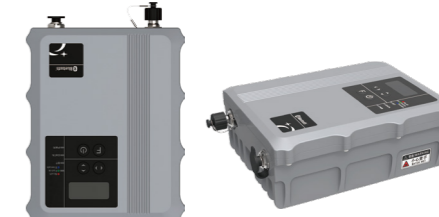
工程之星



极光S7无线数传电台

支持国内外、主流品牌RTK电台协议,全新的射频电路方案,良好的散热特性,节能环保数码管显示界面,人性化的操控模式。高效传输数据,远距离作业更安全、快捷。

S7电台



新款小型化仪器箱

- 较上一代仪器箱体积缩小三分之一,更轻便携带;
- 箱体双脚立稳、凹凸纹理的设计,防滑耐压兼顾;
- 全新的内衬设计,适配多型号主机,可实现基移随意切换。

仪器箱



关注公众号,回复“全站仪”或“RTK”
获取科力达全站仪与RTK操作视频